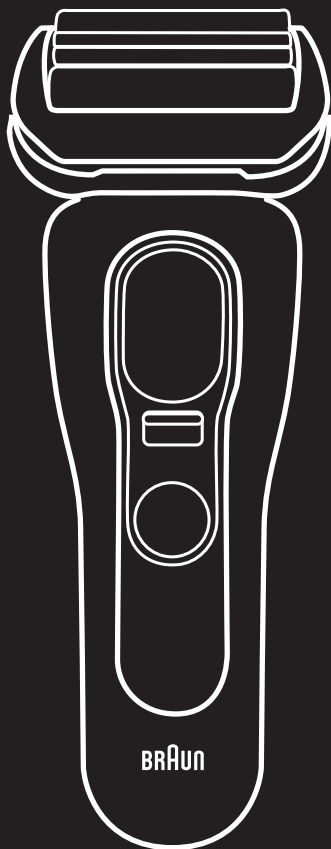


BRAUN

Series 9 Pro



91638623/X-20



www.service.braun.com

Deutsch	4, 44
English	5, 44
Français	6, 44
Español	7, 45
Português	9, 45
Italiano	10, 45
Nederlands	12, 46
Dansk	13, 46
Norsk	14, 46
Svenska	15, 47
Suomi	16, 47
Polski	18, 47
Český	19, 48
Slovenský	20, 48
Magyar	21, 49
Hrvatski	23, 50
Slovenščina	24, 51
Türkçe	25, 51
Română (RO/MD)	27, 54
Ελληνικά	28, 54
Български	29, 54
Русский	30, 55
Українська	32, 56
عربي	35, 57
한국어	36, 57



37

Type 5793

Braun GmbH
Frankfurter Strasse 145
61476 Kronberg / Ts.
Germany
www.braun.com

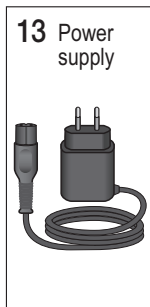
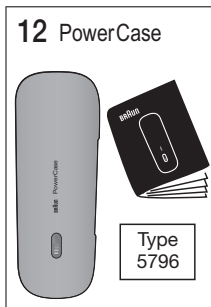
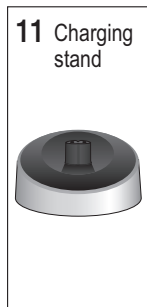
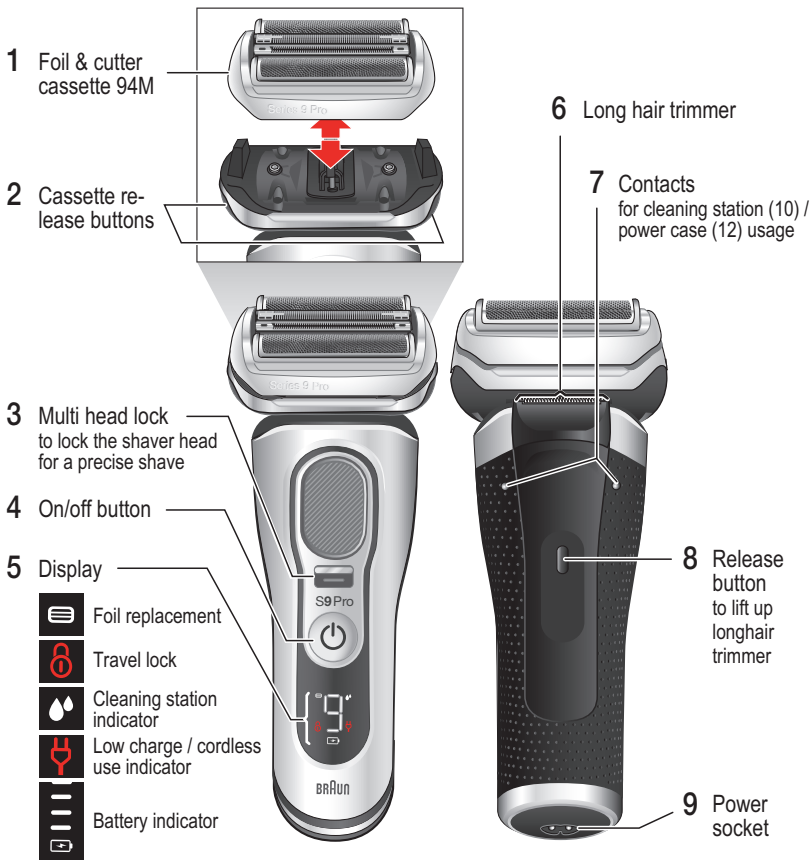
DE/UK/FR/ES/PT/IT/NL/DK/NO/SE/
FI/PL/CZ/SK/HU/HR/SI/TR/RO/GR/
BG/RU/UA/ARAB/KR



Braun Infolines

DE/AT	00 800 27 28 64 63 00 800 BRAUNINFOLINE
CH	08 44 - 88 40 10
UK	0800 783 7010
IE	1 800 509 448
FR	0 800 944 802 (service & appel gratuits)
BE	0 800 14 592
ES	900 814 208
PT	808 20 00 33
IT	800 440 017
NL	0 800-445 53 88
DK	70 15 00 13
NO	22 63 00 93
SE	020 - 21 33 21
FI	020 377 877
PL	801 127 286 801 1 BRAUN
CZ	221 804 335
SK	02/5710 1135
HU	(06-1) 451-1256
HR	091 66 01 777
SI	080 2822
TR	0850 220 0911
RO	021.224.30.35
GR	210-9478700
RU	8 800 200 20 20
UA	0 800 505 000
HK	(852)2986 9886 (Customer Service Center)






Note: Content may vary based on the model purchased


о безопасной эксплуатации. Храните их для использования в будущем.

Внимание

 Изделие можно промывать под проточной водой и использовать в ванной или душе. Из соображений безопасности, прибор может работать только при отсоединенном шнуре питания. Перед использованием бритвы в воде отключите ее от сети питания.

Храните блок питания, зарядную станцию, футляр для хранения и подзарядки PowerCase и станцию очистки и подзарядки в сухом месте.

Этот прибор оборудован безопасным штепсельным блоком питания сверхнизкого напряжения. Во избежание риска поражения электрическим током не заменяйте и не повреждайте какие-либо его элементы.

Используйте только блок питания Braun типа .

Не использовать в случае повреждения устройства или какой-либо насадки. Не вскрывайте прибор!

Замена встроенных аккумуляторов может производиться только в авторизованном сервисном центре Braun.

Данный прибор может использоваться детьми в возрасте от 8 лет и лицами с ограниченными физическими и умственными способностями, а также с ограниченными возможностями восприятия или лицами, не

имеющими достаточного опыта и знаний, только если они находятся под присмотром или получили необходимые инструкции по безопасному использованию прибора и понимают сопряженные с применением последнего риски. Если устройство включает насадку для стрижки волос, оно может использоваться для стрижки волос детьми от 3 лет под наблюдением взрослого. Не разрешайте детям играть с прибором.

Не позволяйте детям производить очистку и пользовательское техническое обслуживание прибора.

Важно

Рекомендуется заряжать прибор при температуре окружающей среды от 5 °C до 35 °C, а хранить и бриться им — при температуре от 15 °C до 35 °C.

Не допускайте воздействия на прибор температур свыше 50 °C в течение продолжительного времени.

Бритвенную головку необходимо очищать под горячей проточной водой после каждого применения с использованием пены или геля!

Включите бритву и промывайте до тех пор, пока не будут удалены все загрязнения.

Использовать только по назначению.

В целях соблюдения гигиены не позволяйте другим людям пользоваться вашим прибором.

Прибор содержит аккумуляторы и/или перерабатываемые отходы электрического оборудования. Для защиты окружающей среды не выбрасывайте



его вместе с бытовым мусором, а передайте на переработку в пункты сбора в вашей стране.

Содержание может быть изменено без предварительного уведомления.

Описание и комплектация

- 1 Кассета с бреющей сеткой и режущим блоком 94M
- 2 Кнопки отсоединения кассеты
- 3 Система MultiHeadLock для закрепления бритвенной головки для точного бритья
- 4 Кнопка включения/выключения
- 5 Дисплей
 - Индикатор необходимости замены бреющей сетки
 - Индикатор транспортировочной блокировки от случайного включения
 - Индикатор станции очистки
 - Индикатор низкого уровня заряда / индикатор беспроводного использования
 - Индикатор аккумулятора с указанием текущего заряда и количества оставшихся минут (9 и меньше)
- 6 Триммер для длинных волос
- 7 Контакты для станции очистки / использования футляра PowerCase
- 8 Кнопка фиксатора для подъема триммера для длинных волос
- 9 Разъем питания
- 10 Станция очистки и подзарядки (см. отдельные инструкции по использованию)
- 11 Зарядная станция
- 12 Футляр для хранения и подзарядки PowerCase (см. отдельные инструкции)
- 13 Блок питания

Примечания: Содержимое зависит от модели

EAC

Электрическая бритва тип 5793 с сетевым блоком питания тип 492-XXXX.

100–240 В, 50–60 Гц, 7 Вт

Класс защиты от поражения электрическим током: II

32

Произведено в Германии для Braun GmbH, Frankfurter Strasse 145, 61476 Kronberg, Germany/Браун ГмбХ, Франкфуртер штрассе 145, 61476 Кронберг, Германия

Гарантийный срок/ Срок службы – 2 года

По вопросам выполнения гарантийного или послегарантийного обслуживания, а также в случае возникновения проблем при использовании продукции, просьба связываться с Информационной Службой Сервиса BRAUN по телефону 8 800 200 2020.

Чтобы определить год производства, проверьте 4-значный производственный код, который начинается с букв «РС» и находится на корпусе изделия рядом с техническим типом изделия. Первая цифра кода производства соответствует последней цифре года производства. Следующие три цифры соответствуют дню производства (в году). Пример: «РС8123» – прибор был изготовлен в 123-й день 2018 года.

Українська

Керівництво щодо експлуатації

Уважно ознайомтеся з наведеними інструкціями – вони містять інформацію щодо безпечної експлуатації. Зберігайте їх для використання в майбутньому.

Увага



Виріб можна мити під про- точною водою та користу- ватися ним у ванній або під душем.

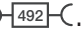
З міркувань безпеки пристрій може працювати, лише коли від нього від'єднано шнур живлення.

Перед користуванням бритвою у воді відключить її від мережі живлення.

Зберігайте джерело живлення, стаціонарний зарядний пристрій, футляр із функцією підзарядки та систему чищення сухими.

Цей пристрій облаштовано безпечним штепсельним блоком живлення наднизької напруги.

Для запобігання ризику ураження електричним струмом не змінюйте й не ушкоджуйте будь-які елементи.

Використовуйте лише блок живлення Braun типу .

Не використовуйте несправний прилад або насадки. Не відкривайте прилад!

Заміну вбудованих акумуляторів можна здійснювати лише в авторизованому сервісному центрі Braun.

Приладом дозволено користуватися дітям від 8 років, особам з обмеженими фізичними, розумовими можливостями, а також з обмеженими можливостями сприйняття та особам, які не мають достатнього досвіду й знань, тільки якщо вони перебувають під наглядом або отримали інструкції з безпечного користування приладом та розуміють ризики, пов'язані з його використанням. Якщо прилад оснащено насадкою для стрижки волосся, то діти віком від 3-х років можуть використовувати прилад під наглядом дорослих.

Не дозволяйте дітям гратися з приладом. Не дозволяйте дітям очищувати прилад й виконувати його користувацьке технічне обслуговування.

Важливо

Рекомендована температура навколишнього середовища для зарядки акумулятора — від 5 °C до 35 °C; для зберігання й гоління — від 15 до 35 °C.

Не допускайте впливу на прилад температур вище 50 °C протягом тривалого часу.

Головку для гоління слід очищати під гарячою проточною водою після кожного застосування з використанням піни або гелю!

Увімкніть бритву й промивайте, доки не буде видалено всі забруднення.

Використовуйте прилад лише за призначенням. З міркувань дотримання гігієни не дозволяйте іншим користуватися вашим приладом.

Пристрій містить акумулятори та/або електро побутові відходи, що підлягають вторинній переробці. На користь захисту довкілля не викидайте його разом із домашнім сміттям. Утилізація може бути здійснено в пунктах збору електро побутових відходів вашої країни.



Зміст може бути змінено без попереднього повідомлення.

Опис

- 1 Касета з сіточкою для гоління та ріжучим блоком 94M
- 2 Кнопки від'єднання касети
- 3 Перемикач системи MultiHeadLock (фіксація голівки бритви для гоління важкодоступних ділянок)
- 4 Кнопка ввімкнення/вимкнення
- 5 Дисплей
 - Індикатор заміни сіточки
 - Індикатор блокування при транспортуванні
 - Індикатор системи чищення

- Індикатор низького заряду/бездротового використання
 - Індикатор батареї з сегментами заряду та кількістю хвилин роботи, що залишилися (9 хвилин і менше)
- 6 Триммер для довгого волосся
 - 7 Контакти бритви для використання разом із системою чищення/футляром із функцією підзарядки
 - 8 Кнопка від'єднання тримера для довгого волосся
 - 9 Роз'єм живлення
 - 10 Система чищення (див. окрему інструкцію)
 - 11 Стаціонарний зарядний пристрій
 - 12 Футляр із функцією підзарядки (див. окрему інструкцію)
 - 13 Джерело живлення

Примітка: Вміст може відрізнятися залежно від моделі

Електрична бритва Braun типу 5793 із джерелом живлення типу 492-XXXX
100–240 V/Вольт, 50–60 Hz/Герц, 7 W/Ватт

Країна виробництва: Німеччина

Виробник: Braun GmbH, Frankfurter Strasse 145,
61476 Kronberg, Germany/Браун ГмбХ,
Франкфуртер Штрассе 145,
61476 Кронберг, Німеччина.

Термін служби 2 роки.

Дата виготовлення вказана у вигляді літер «PC» та 4-х значного коду біля типової таблички.
Перша цифра = остання цифра року. Наступні 3 цифри = порядковий номер дня року виробництва. Наприклад: код «PC8123» означає, що продукт вироблений в 123-й день 2018 року.

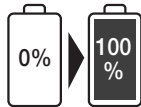
- 7 ملامسات لاستخدام قاعدة التنظيف / صندوق الطاقة PowerCase
- 8 زر تحرير لرفع أداة تهذيب الشعر الطويل
- 9 مقبس الطاقة
- 10 قاعدة التنظيف (انظر تعليمات الاستخدام المنفصلة)
- 11 قاعدة الشحن
- 12 صندوق الطاقة PowerCase (انظر التعليمات المنفصلة)
- 13 محوّل الطاقة

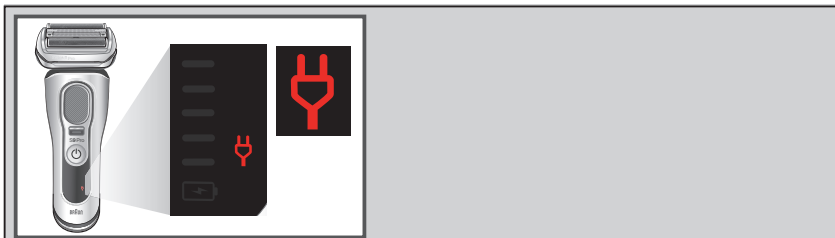
ملاحظة: قد يختلف المحتوى حسب الطراز

صُنِعَ فِي أَلْمَانِيَا

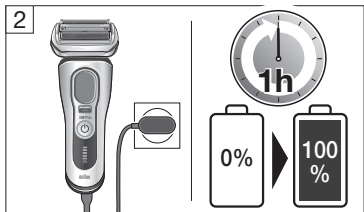
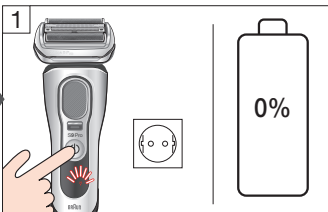
لمعرفة عام التصنيع، يُرجى الرجوع إلى رمز الإنتاج المكوّن من 4 أرقام والذي يبدأ بـ PC والموجود بالقرب من لوحة النوع. يشير الرقم الأول من رمز الإنتاج إلى الرقم الأخير من عام التصنيع. تشير الأرقام الثلاثة التالية إلى اليوم في عام التصنيع. مثال: «PC8123» - تم تصنيع المنتج في اليوم 123 من عام 2018.



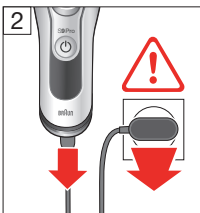
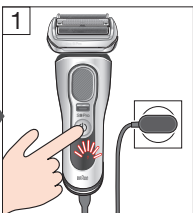


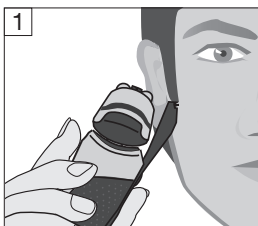
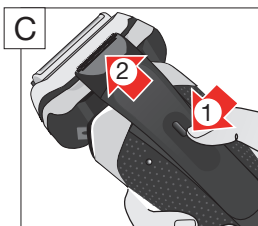
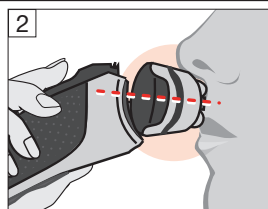
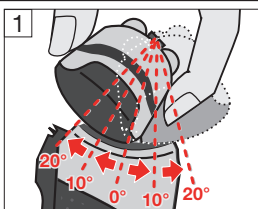
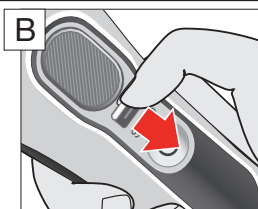
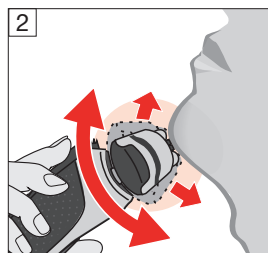
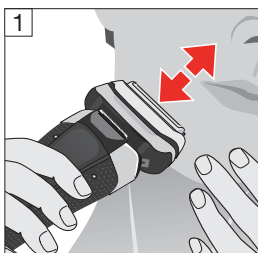
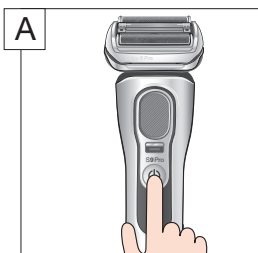
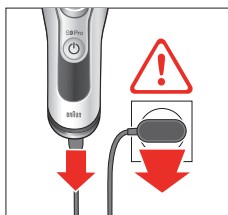


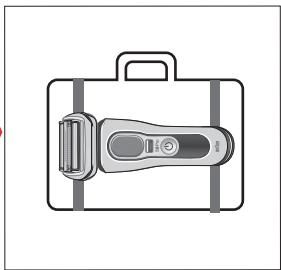
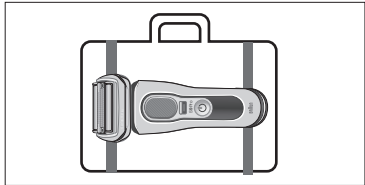
A.



B.

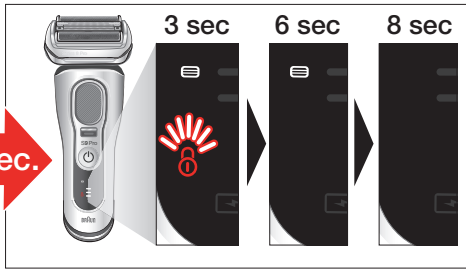
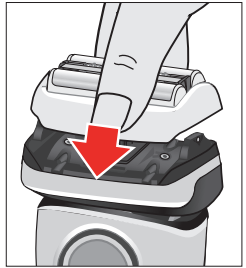
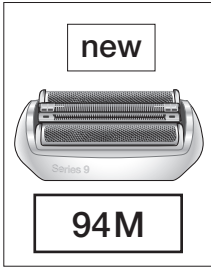
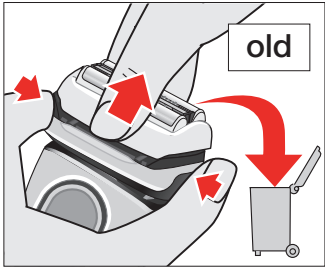
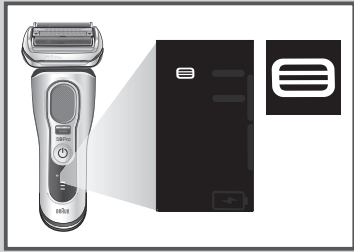


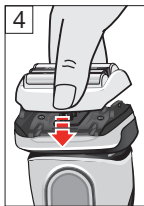
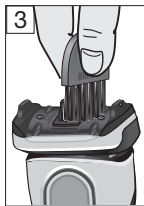
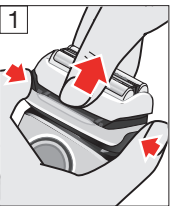
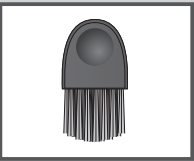
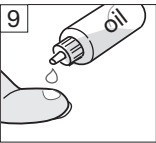
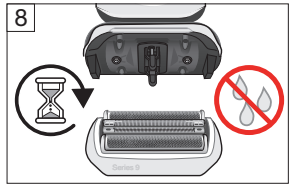
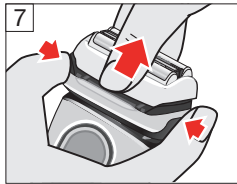
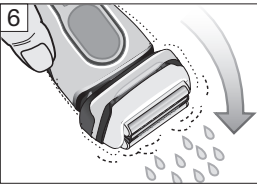
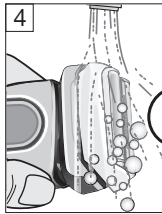
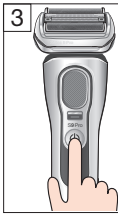
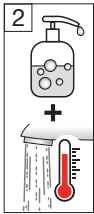
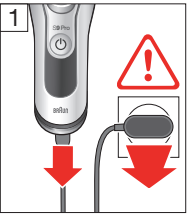




3 sec.

3 sec.







www.service.braun.com



BRAUN
Service



old



new



центр для гарантійного ремонту. Після проведення ремонту Гарантійним Талоном буде являтися заповнений оригінал Листа виконання ремонту со штампом сервісного центру і підписаний користувачем по отриманні изделия из ремонта. Требуется предоставления даты возврата из ремонта, срок гарантии продлевается на время нахождения изделия в сервисном центре.

В случае возникновения сложностей с выполнением гарантийного или послегарантийного обслуживания просьба сообщать об этом в Информационную Службу Сервиса Braun по телефону 8-800-200-20-20 (звонок из России бесплатный)

Українська

UA: Імпортер/Адреса для звернень в

Україні: ТОВ «Проктер енд Гембл Україна», Україна, 08304, Київська обл., м. Бориспіль, вул. Завокзальна, 2. Тел. (0-800) 505-000.
www.pg.com.ua

Гарантійні зобов'язання виробника

Для всіх виробів ми даємо гарантію на два роки, починаючи з моменту придбання виробу або з дати його виробництва, у разі відсутності або неналежного оформлення гарантійного талону на виріб.

Протягом гарантійного періоду ми безкоштовно усуваємо шляхом ремонту, заміни деталей або заміни всього виробу будь-які заводські дефекти, викликані недостатньою якістю матеріалів або складання.

У випадку неможливості ремонту в гарантійний період виріб може бути замінений на новий або аналогічний відповідно до Закону України «Про захист прав споживачів».

Гарантія набуває сили лише, якщо дата купівлі підтверджується печаткою та підписом дилера (магазину) на гарантійному талоні або на останній сторінці оригінальної інструкції з експлуатації Braun, яка також може бути гарантійним талоном. Ця гарантія дійсна у будь-якій країні, в яку цей виріб поставляється представником компанії виробника або призначеним дистрибутором, та де жодні обмеження з імпорту або інші правові положення не перешкоджають наданню гарантійного обслуговування.

Гарантія на замінені частини закінчується в момент закінчення гарантії на даний виріб.

Гарантія не стосується таких випадків: ушкодження, викликані неправильним використанням, нормальне зношення деталей (напр., сіточки для гоління або ріжучого блока), дефекти, що мають незначний вплив на якість роботи пристрою. Ця гарантія втрачає силу, якщо ремонт здійснюється не вповноваженою для цього особою та, якщо використовуються не оригінальні запасні частини виробника.

Строк служби продукції Braun дорівнює гарантійному періоду у два роки з моменту придбання або з моменту виготовлення, якщо дату продажу неможливо встановити.

У випадку пред'явлення реклаमाції за умовами даної гарантії, передайте виріб у повному комплекті згідно опису в оригінальній інструкції з експлуатації разом з гарантійним талоном у будь-який сервісний центр, який офіційно вповноважений представником компанії виробника.

Всі інші вимоги, разом з вимогами відшкодування збитків, не дійсні, якщо наша відповідальність не встановлена законним чином.

Випадки, на які не розповсюджується гарантія:

- дефекти, викликані форс-мажорними обставинами;
- використання з професійною метою або з метою отримання прибутку;
- порушення вимог інструкції з експлуатації;
- невірне встановлення напруги мережі живлення (якщо це вимагається);
- здійснення технічних змін;
- механічні пошкодження;
- для приладів, що працюють на батарейках - робота з невідповідними або спрацьованими батарейками, будь-які пошкодження, викликані спрацьованими або підтікаючими батарейками;
- пошкодження з вини тварин, гризунів та комах (в тому числі у випадках знаходження гризунів та комах усередині приборів)
- для бритв - зім'ята або порвана сіточка.

Увага! Гарантійний талон підлягає вилученню в разі звернення до сервісного центру з проханням про виконання гарантійного ремонту. Після проведення ремонту гарантійним талоном буде вважатися заповнений оригінал листа виконаного ремонту зі штампом сервісного центру та підписа-

ний споживачем про отримання виробу з ремонту. Гарантійний строк подовжується на термін, який даний виріб знаходився в сервісному центрі в ремонті.

В разі виникнення складнощів з виконанням гарантійного та післягарантійного обслуговування прохання звертатися до інформаційної служби сервісу представника компанії виробника в Україні.

Телефон гарячої лінії 0 800 505 000. Дзвінки по Україні зі стаціонарних телефонних номерів є безкоштовними. Дзвінки з мобільних телефонів оплачуються згідно тарифів відповідного оператора. Також можна отримати додаткову інформацію на сервісному порталі виробника в інтернеті www.service.braun.com

품질보증

본 제품은 구입일로부터 1년간 품질을 보증합니다.

- 보증기간 동안 제품 자체나 생산과정에서 비롯된 불량품은 상태에 따라 무상수리 또는 교환해 드립니다. 상기 사항은 브라운이나 지정 대리점에 의해 공급된 모든 나라에 적용됩니다.
- 보증기간 중이라도 소비자의 과실로 인한 파손이나 정상적인 마모(예:면도날& 면도망 카세트) 또는, 사용에 지장이 없는 경미한 결함 등은 무상 수리나 교환을 받으실 수 없습니다.
- 브라운 서비스 센터가 아닌 다른 곳에서 수리를 하였거나 브라운 정품이 아닌 부품을 사용하였을 경우에는 품질보증대상에서 제외됩니다. 보증기간 내에 서비스를 받으시려면 브라운 고객 서비스센터에서 구입 영수증을 확인 받으셔야 합니다.

본 제품은 소비자분쟁해결 기준에 따라 보상받을 수 있습니다.

A/S문의: 1577-8027

가까운 서비스센터에서 A/S를 받으실 수 있습니다.

브라운 제품:

전국 유명 백화점, 할인점 및 전자상가에서 구입할 수 있습니다.

<http://www.braun.com>

<http://www.braun.co.kr>

عربي

الضمان

نقدم ضماناً لمدة عامين على هذا المنتج، يبدأ من تاريخ الشراء. وسنقوم أثناء فترة الضمان بعلاج أي عيوب في المنتج تكون ناشئة عن أخطاء أو عيوب في المواد الخام أو الصناعة، حيث سنقوم بإصلاح أو استبدال الجهاز مجاناً وفقاً لما نراه مناسباً.

قد يؤدي الاستبدال إلى منحك جهاز بلون مختلف أو موديل معادل، بحسب التوفر.

يمتد هذا الضمان لجميع البلدان التي يوزع بها هذا الجهاز عن طريق براون أو موزعيه المعتمدين.

لا يغطي هذا الضمان: التلف الناجم عن سوء الاستعمال أو الاستهلاك العادي، بالإضافة إلى العيوب غير المؤثرة على عمل أو قيمة الجهاز. ويصبح الضمان لاغياً إذا ما خضع الجهاز لأي إصلاحات من أشخاص غير معتمدين من قبل براون أو إذا لم تستخدم قطع غيار براون الأصلية.

للحصول على الخدمة خلال فترة الضمان، قدم الجهاز كاملاً أو أرسله مع إيصال الشراء الخاص بك لأحد مراكز خدمة براون المعتمدة.

품질보증서

본 제품은 철저한 품질관리와 검사를 거쳐서 제조·수입된 제품입니다. 아래 기재된 내용으로 품질을 보증합니다.

제 품 명	모 델 명	구 입 일	보증기간	구입일로부터 1년
고	판			
객	매			
	점			

한국 피앤지 판매 (유)

서울시 영등포구 국제금융로 10, 3F층
소사지 상담실 전화 : 090-920-6000(수신자부담)



BRAUN



Please note down the suggested replacement date (in 18 months from now) below replacement part reference number.

94M



DE Bitte notieren Sie das Austauschdatum (heute in 18 Monaten) unterhalb der Scherteilennummer. / **FR** Merci de noter la date de remplacement suggérée (dans les 18 mois à partir de maintenant) sous la référence de la cassette de rasage. / **ES** Por favor, apunte la fecha recomendada de sustitución (18 meses a partir de hoy) bajo los números de serie de las piezas de recambio. / **PT** Tome nota da data sugerida para a substituição (dentro de 18 meses) por baixo do número das peças. / **IT** Prendere nota della data di sostituzione (18 mesi a partire da oggi), sotto i dati delle parti di ricambio. / **NL** Noteer de geadviseerde vervangdatum (binnen 18 maanden vanaf nu) onder het nummer van de onderdelen. / **DK** Noter den foreslåede udskiftningsdato (om 18 måneder fra i dag) under reservedelsnummeret. / **NO** Noter gjerne anbefalt byttedato (18 måneder fra nå) under delenumrene. / **SE** Om du skriver upp det föreslagna utbytesdatumet (18 månader från nu) nedanför huvuddelarnas nummer, så glömmor du det inte. / **FI** Merkitse suositeltu vaihtopäivämäärä muistiin (18 kuukauden kuluttua nykyhetkestä) osanumeron alle. / **PL** Warto zapisać datę sugerowanej wymiany (za 18 miesięcy od chwili obecnej) pod numerami głównych części. / **CZ** Poznamenejte si navrhované datum výměny (odted' za 18 měsíců) pod čísla hlavních součástí. / **SK** Poznamenajte si navrhovaný dátum výmeny (za 18 mesiacov odteraz) pod čísla hlavných súčastí. / **HU** A fő alkatrészek cikkszámára alá jegyezze fel a csere javasolt dátumát (mostantól számítva 18 hónap). / **HR** Molimo vas zabilježite preporučeni datum zamjene (18 mjeseci nakon današnjeg dana) ispod brojeva modela zamjenskih dijelova. / **SL** Priporočen datum zamenjave (čez 18 mesecev) si zapišite pod številko glavnih delov. / **TR** Lütfen önerilen değiştirme tarihini parça numaralarının altına not edin (bugünden itibaren 18 ay). / **RO** Vă rugăm să notați data de înlocuire sugerată (peste 18 luni începând de astăzi) sub numărul de identificare al pieselor. / **GR** Παρακαλούμε σημειώστε την προτεινόμενη ημερομηνία αντικατάστασης (σε 18 μήνες από τώρα) κάτω από τον αριθμό των ανταλλακτικών. / **BG** Моля, отбележете препоръчителната дата за подмяна (18 месеца от сега) под номера на ключовите части. / **RU** Пожалуйста, отметьте рекомендуемую плановую дату замены (через 18 месяцев с момента начала использования) рядом с номером соответствующих ключевых компонентов на схеме. / **UA** Просимо записати рекомендовану дату заміни (через 18 місяців відсьогодні) під номером основних частин. / **KR** 교체 부품 번호 아래 교체 일자(현재부터 18개월 후)를 적어 두십시오. / **ARAB** ادلادبتسرا دوت يتالادعطقلل لول عومرمللا مرقلا، اذنادا (نألا نم أرهش 18 نوض غ يف) حرتقمللا لادبتسرا لال عيرت لفسأ لظحال م عير ي